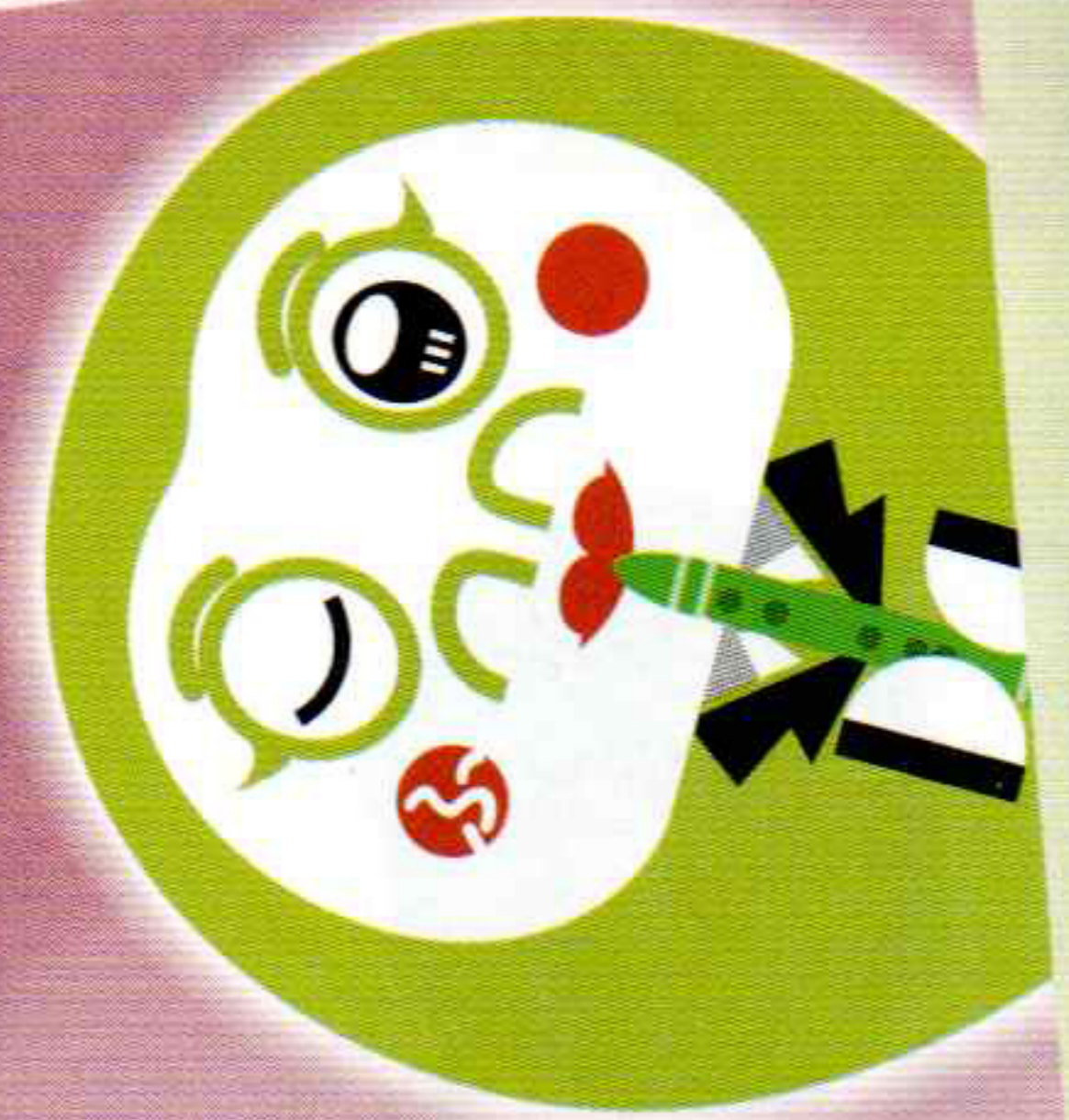
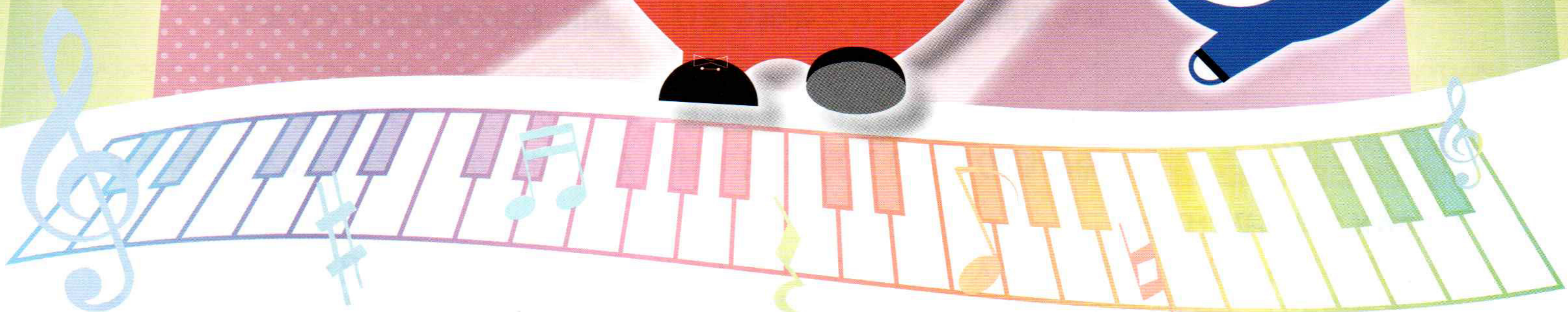


第9回

ふれあい コンサート



いっしょにとぼせう
しあわせのたね



11 / 10 日
令和元年

ふれあいステージ

開場 12:30
開演 13:00 ~ 16:30
千葉県教育会館大ホール
入場料 500円 (全席自由)

まちがどステージ

開演 10:00 ~ 12:30
Qiball (きぼーる) 1F アトリウム
入場無料

出演
団体

★ふれあいステージ / 荒川知子とファミリーアンサンブル ★ りんごの家 ★ ベーカリーウィズ
フラフラズ ★ 千葉市教職員合唱団「夢と虹」 ★ チャレンジド・ミュージカル劇団 JAMBO!
ぷりん♡ハート ★ オリーブダンサーズ ★ Three × Seven (スリーセブン) ★ リオマルカ
★まちがどステージ / 荒川知子とファミリーアンサンブル ★ ぽんぽこたぬき ★ 愛生夢バンド
ベルばら ★ 千葉県立磯辺高等学校吹奏楽部 ★ まあぶるひろ ★ 千葉大学リコーダーアンサンブル
カフェ・バルコニーの家 ★ 船橋コカリナグループ「ワークアイ」

(順不同)

■協賛サポーターとして「ふれあいコンサート」を応援しています (2018年第8回ふれあいコンサート協賛企業・団体)

株式会社千都建築設計事務所 株式会社ボルテックス 株式会社ボイスコーポレーション 有限会社オリオンメガネ 千葉京葉ライオンズクラブ 株式会社色設計 森谷治療院
積水ハウス株式会社 千葉シャームゾン支店 株式会社宮坂印刷 医療法人社団祐紀会小松耳鼻咽喉科医院 千葉市小中学校長会 おゆみ野総合歯科クリニック カフェ・ハーモニー
株式会社感動舎 株式会社セキネ アルキテク設計室 千葉市教育会館 株式会社ジュエルはま 千葉市手をつなぐ育成会 かまだ皮フ科 株式会社モミモミカンパニー 新千葉ロータリークラブ
はらだオステオパシー治療院 パラメディカル株式会社 Three × Seven (スリーセブン) 社会福祉法人九十九会まあるい広場 栄倉株式会社 株式会社プラチナサービス
ハートケアライフ菅田 千葉市自閉症協会 医療法人社団有相会最成病院 株式会社桑田建築設計事務所 社会福祉法人心友会しいのみ園 千葉市肢体不自由児者父母の会 ぽんぽこたぬき
障がい者の自立を支えあう会NPO法人ベーカリーウィズ 特定非営利活動法人あゆみの里手作りパン工房「カバの家」 214地区民生委員・児童委員協議会障がい者部会 NPO法人カフェ・バルコニーの家

■主催/NPOちば特別支援教育 ふれあいコンサート実行委員会 ■共催/千葉市

NPO ちば特別支援教育

※詳しくはNPOちば特別支援教育
ホームページをご覧ください。

コンサートの趣旨

本コンサートは、障がいのある人もない人も一緒に演奏を楽しみ、音楽の力で「心のバリア」を超えて、障がいの理解や共感を得る場となることを願って開催するものです。運営に際しては、多くの協賛サポーターのご支援をいただき実施することができています。

出演は、千葉市の特別支援学級出身の荒川知子さんとご家族で構成されているファミリーアンサンブルと千葉市の障がい者施設等で音楽活動を行っている個人・団体及び趣旨に賛同する個人・団体の皆さんです。

荒川知子とファミリーアンサンブル



千葉市出身で、ダウン症の障がいを持って生まれました。千葉市の特別支援学級で学び、中学校から仙台に転居し、いずみ養護学校の高等部・専攻科を卒業しました。現在、泉区高森にある「すていじ仙台」でケーキやクッキーを作って働きながら「荒川知子とファミリーアンサンブル」として、全国各地で演奏活動を続けています。

父・健秀さんはフルート奏者、母・幸子さんはピアノ教師、兄・洋さんは新日本フィルハーモニー交響楽団の副首席フルート奏者の音楽一家のもとに育ち、幼少の頃から音楽に親しみ、特にリコーダーでその才能を発揮して、コンサートでは笑顔とともに美しい響きを皆さんに喜んでいただいています。これまで多くのCDを出していますが、2016年3月には「しあわせの木」を全国一斉発売しました。

2019年5月25日には「結成20周年記念コンサート in 千葉～美浜で育った荒川知子が家族と奏でるコンサート～」を千葉市美浜文化ホールで開演しました。コンサートは、知子さんを中心とした家族愛溢れる素敵な演奏となりました。

知子さんは宮城県共同募金会「赤い羽根親善大使」、熊本県人吉市「しあわせの親善大使」として委嘱を受け、全国に活動の場を広げています。

チケットの申し込み

ふれあいステージのチケットは次の2つの方法でお求めください。

締め切りは、11月5日です。 なお、まちかどステージは入場無料です。

1 FAXで申し込む場合

下記申し込み書に必要事項を記入の上、この用紙を **FAX (043-307-3523)** してください。事務局より、申し込み確認のご連絡を FAX 返信いたします。当日は、申し込み書または返信確認書に代金を添えて受付にお出しくください。

ふれあいステージ(県教育会館大ホール) チケット申し込み書	
お名前	申し込み枚数 () 枚 × 500 円 = () 円
ご連絡先 TEL ()	FAX ()

2 インターネットで申し込む場合

FAX 申し込み書と同じ内容を NPO ちば特別支援教育ホームページ (<http://www.csne.jp/>) 「チケット購入フォーム」より送信してください。事務局より、申し込み確認のご連絡をメール返信いたします。当日は、プリントアウトした確認書か返信画面を提示してください。



チケット申し込みについての問い合わせ先

第9回ふれあいコンサート事務局 西川信明 携帯電話 090-2520-3513

協賛サポーターのお願い

このふれあいコンサートを長く継続開催していくために、協賛サポーターを募集しています。協賛サポーターお申し込みの詳細につきましては、NPO ちば特別支援教育ホームページ (<http://www.csne.jp/>) をご覧ください。